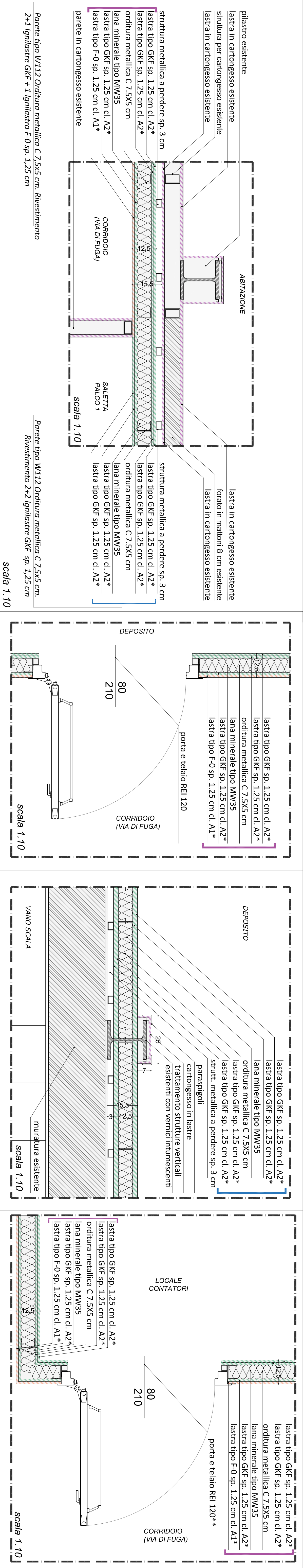
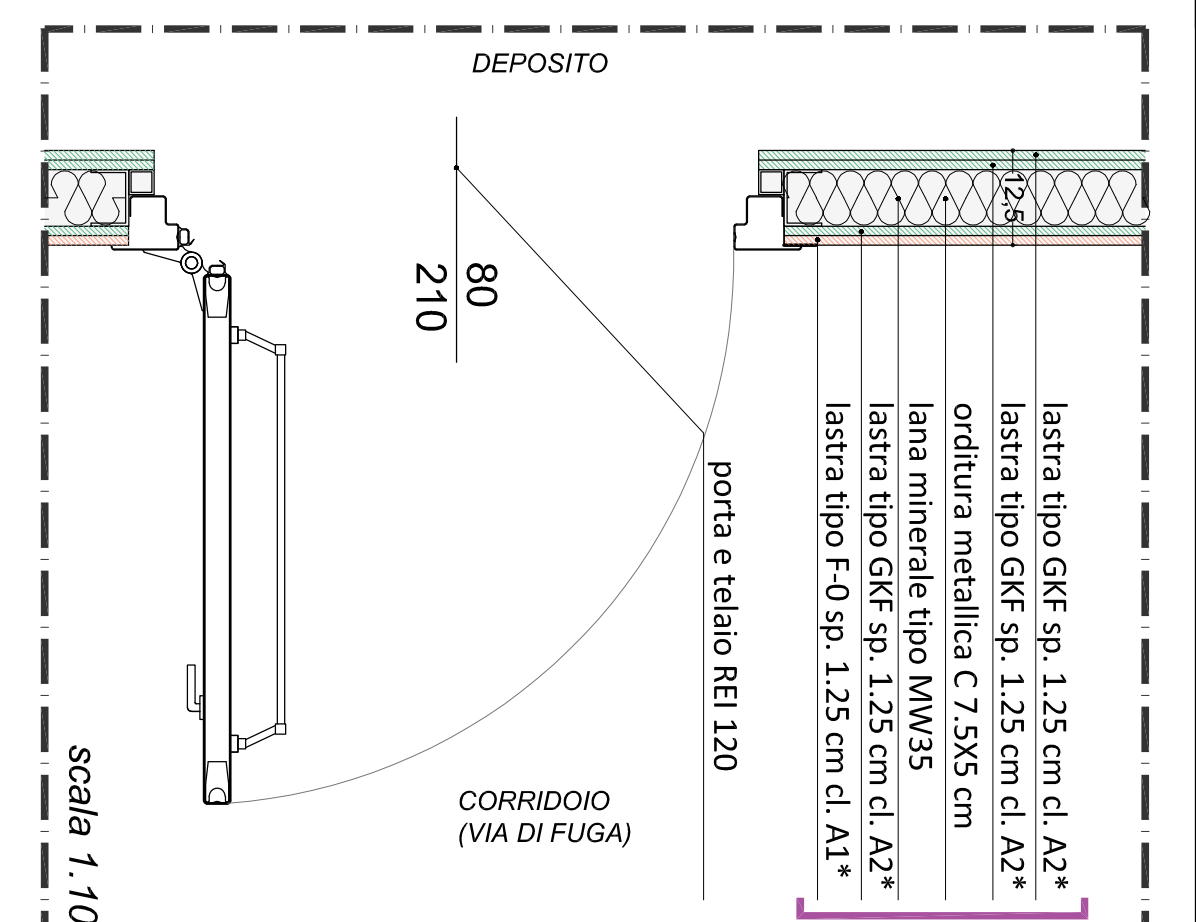


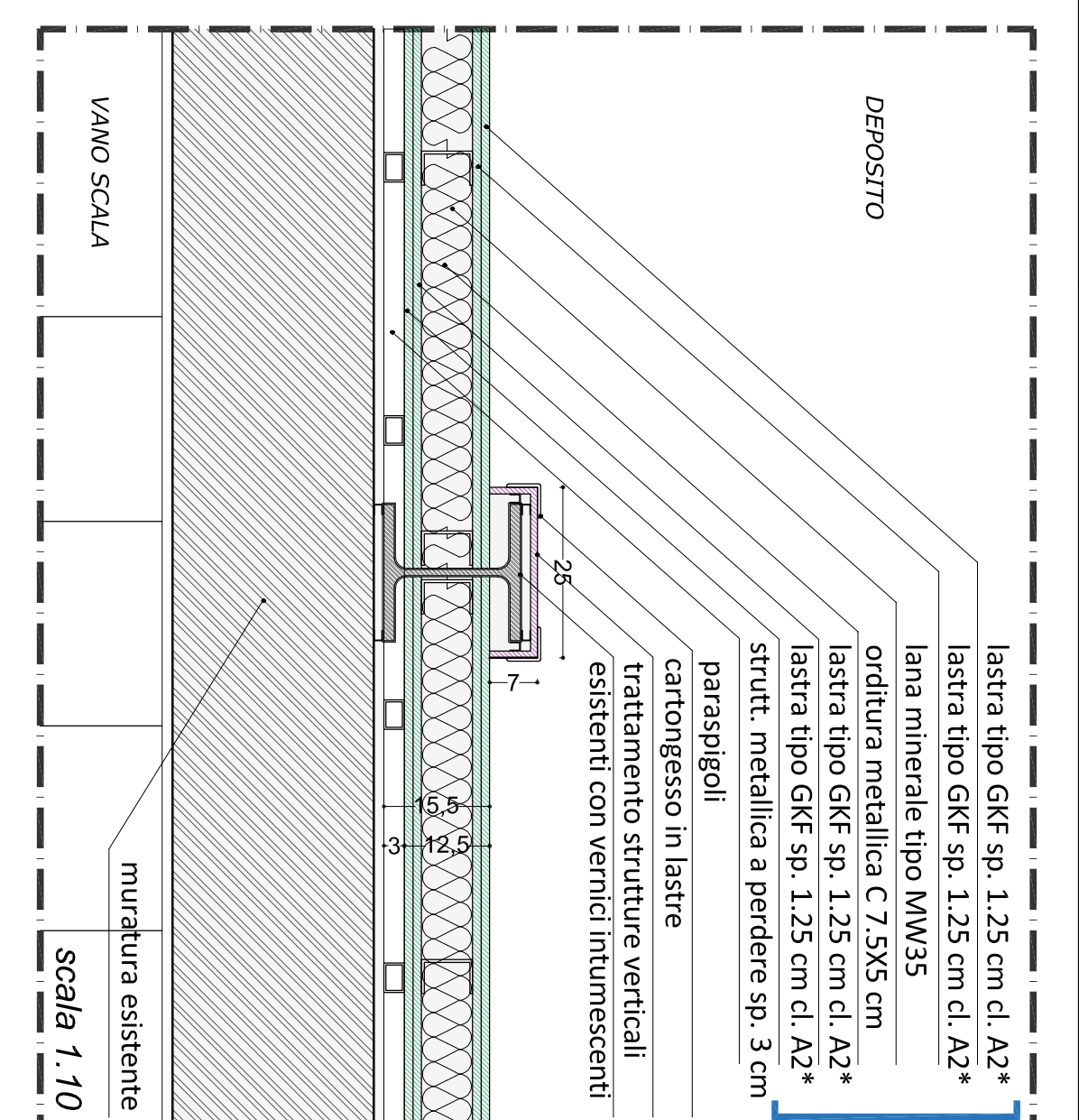
1 PARETE REI 120** sp. 15,5 cm ADDOSSATA A PARETE ESISTENTE



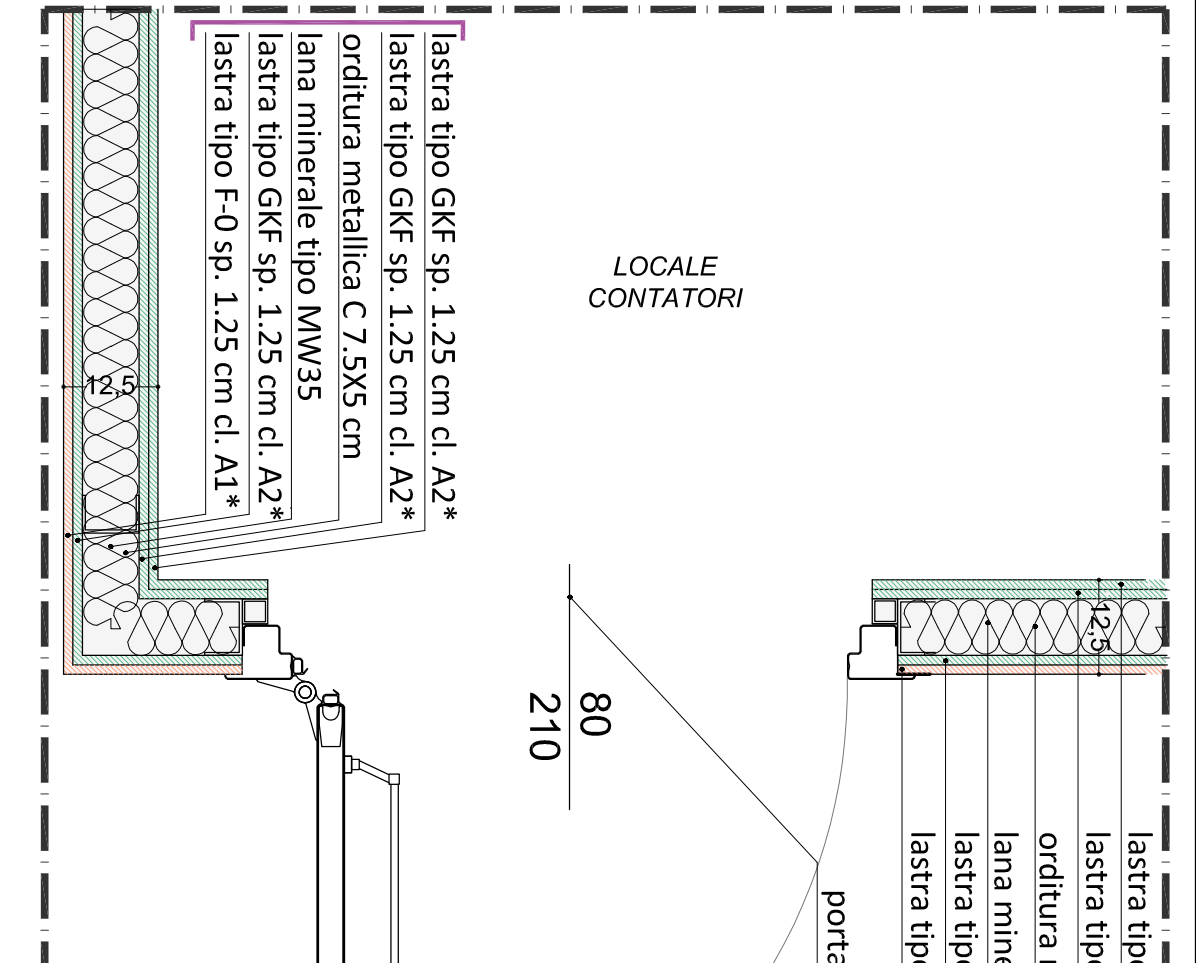
3 DEMOLIZIONE PARETE ESISTENTE E COSTRUZIONE PARETE REI 120** sp. 12,5 cm



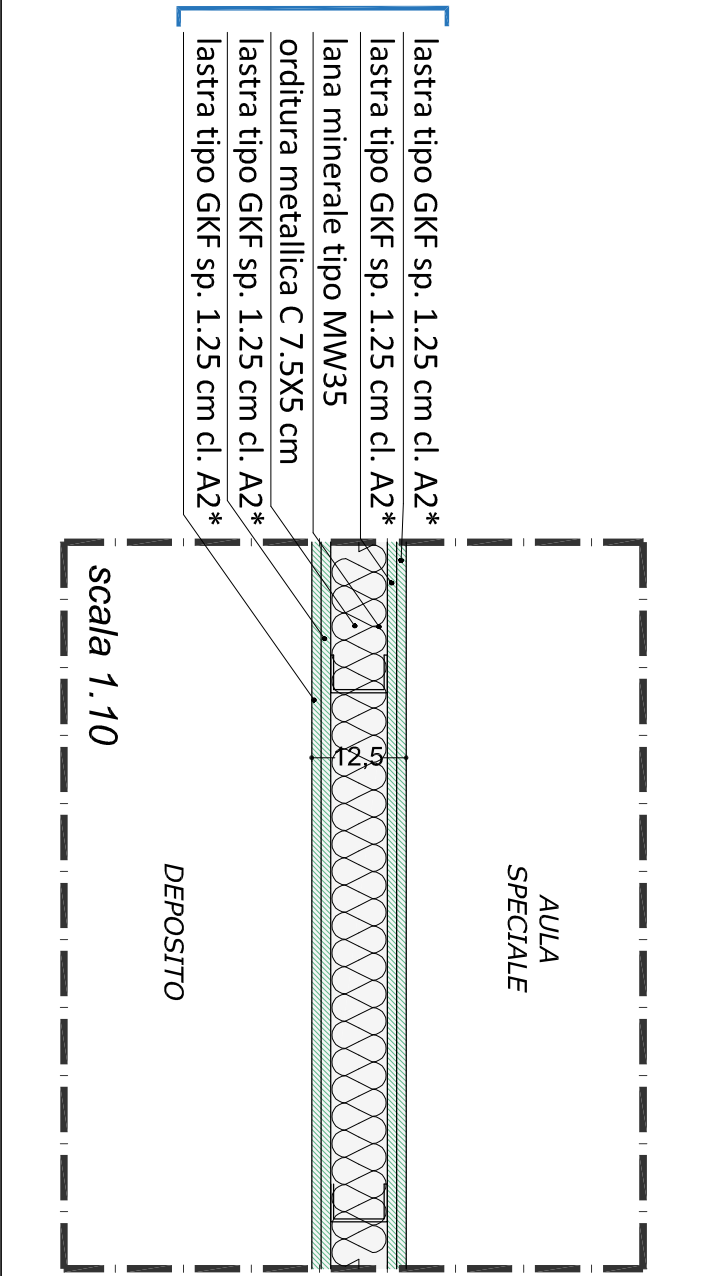
4 PARETE REI 120** sp. 15,5 cm ADDOSSATA A PARETE ESISTENTE



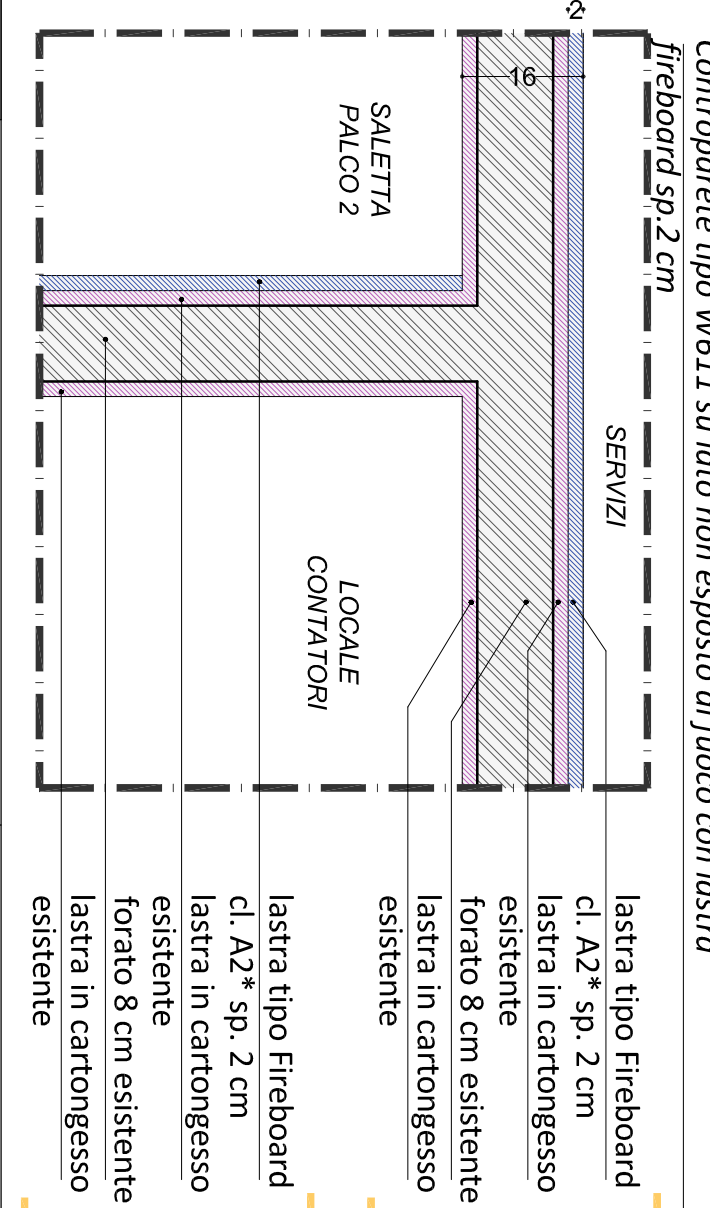
5 DEMOLIZIONE PARETE ESISTENTE E COSTRUZIONE PARETE REI 120** sp. 12,5 cm



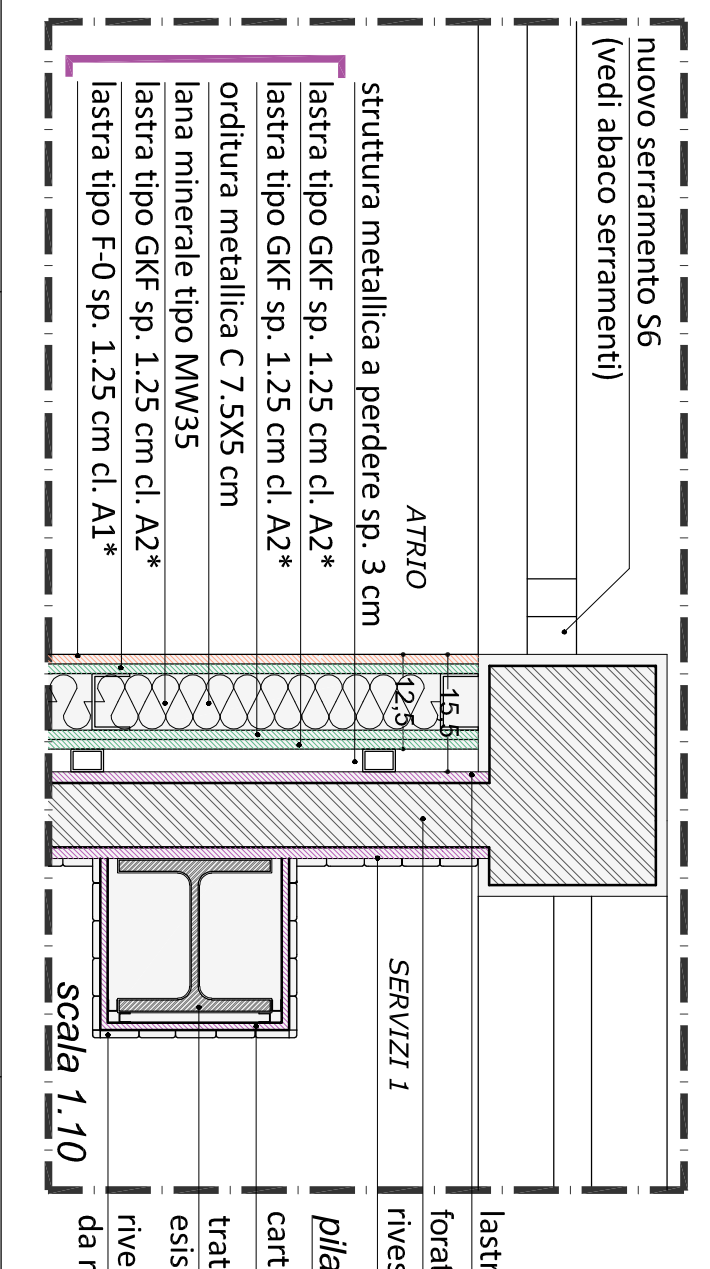
2 DEMOLIZIONE PARETE ESISTENTE E COSTRUZIONE PARETE REI 120** sp. 12,5 cm



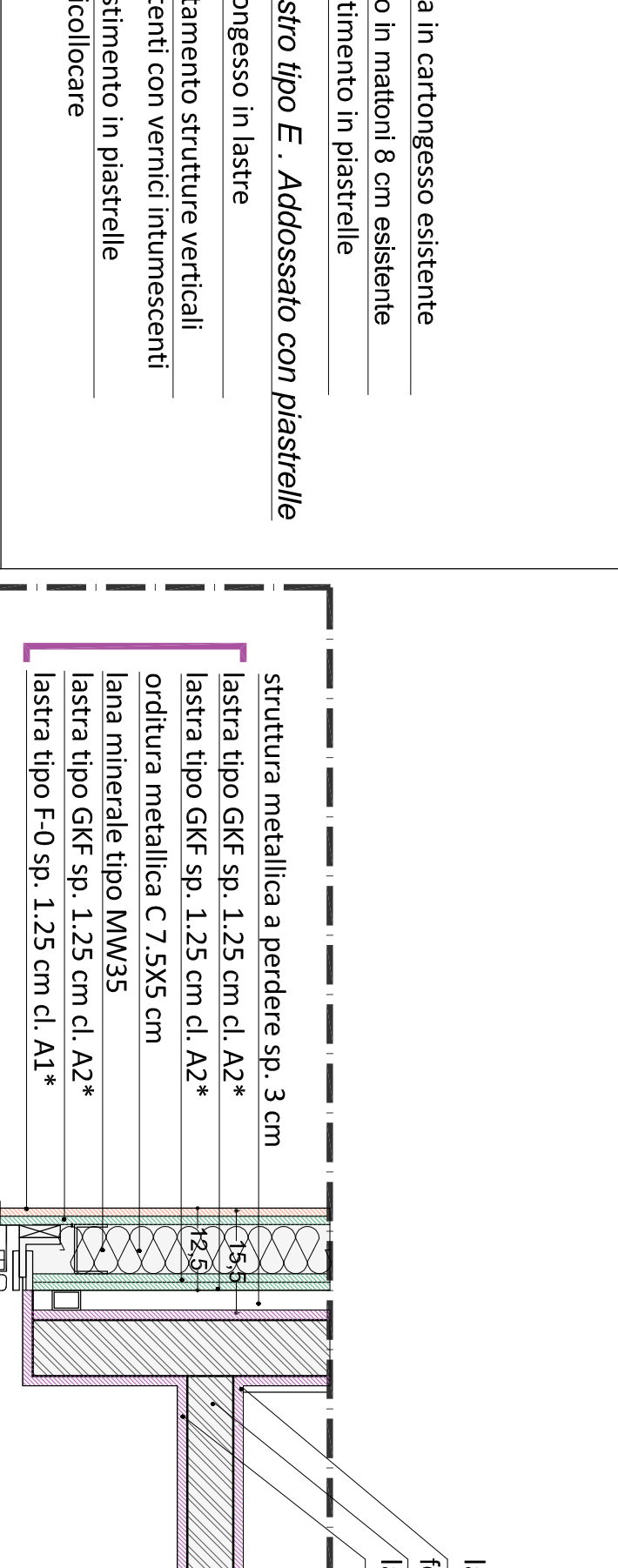
6 RIQUALIFICAZIONE REI 120** DI PARETE ESISTENTE



7 PARETE REI 120** sp. 15,5 cm ADDOSSATA A PARETE ESISTENTE



8 PARETE REI 120** sp. 15,5 cm ADDOSSATA A PARETE ESISTENTE



Città di
Busto Arsizio
COMUNE DI BUSTO ARSIZIO
Via F.lli Dittalia n. 12
Busto Arsizio

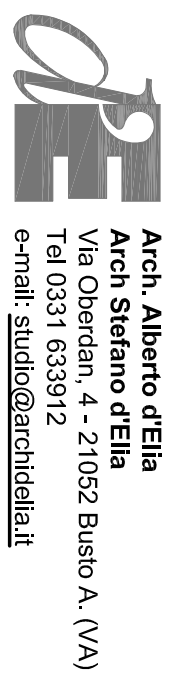


AGESP Attività Strumentali s.r.l.
via M. Polo n. 12
21052 Busto Arsizio (Va)

SCUOLA SECONDARIA DI PRIMO GRADO
ALBERT SCHWEITZER

INTERVENTI DI ADEGUAMENTO SISMICO,
ANTINCENDIO E NORMATIVO
PROGETTO ESECUTIVO

IL PROGETTISTA
DI RIFERIMENTO:

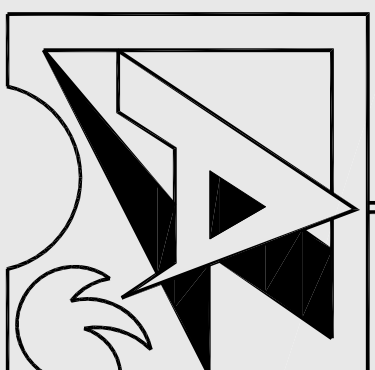


Arch. Alberto d'Elia
Via Oberdan 4 - 21052 Busto A. (VA)
Tel 0331 633912
e-mail: studio@archdella.it

IL RUP:

Arch. Sergio Callegari
Agesp Attività Strumentali srl

TAV.	OGGETTO: DETTAGLI COSTRUTTIVI (RIF. TAV. A03, A04)
SCALA:	DATA: GIUGNO 2018
1:10	AGGIORNAMENTO:

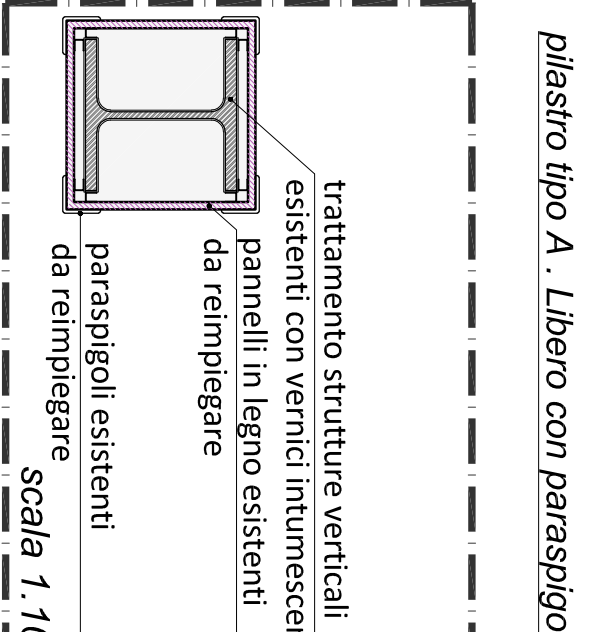


A.T.P. Schweitzer

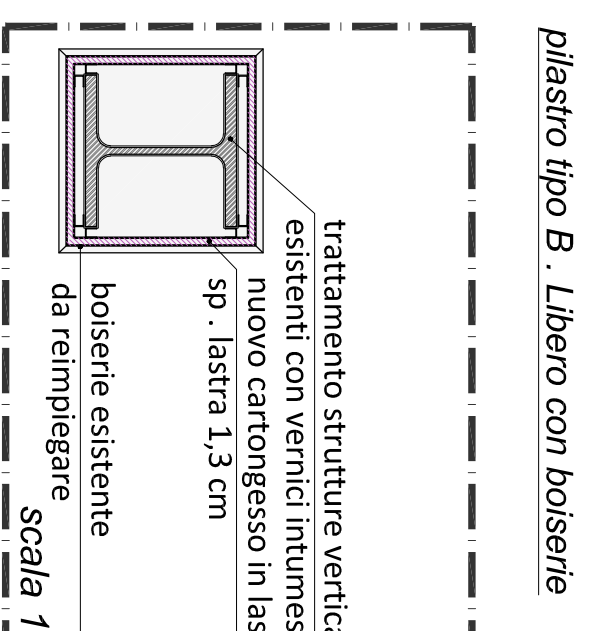
PROGETTO ARCHITETTONICO:
PROGETTO STRUTTURALE:
PROGETTO IMPIANTO ELETTRICO:
PROGETTO ADEGUAMENTO VVF:

Arch. Alberto d'Elia
Arch. Stefano d'Elia
Ing. Roberto Torressan
Per. Ind. Alberto Bioli
Ing. Marco Vici

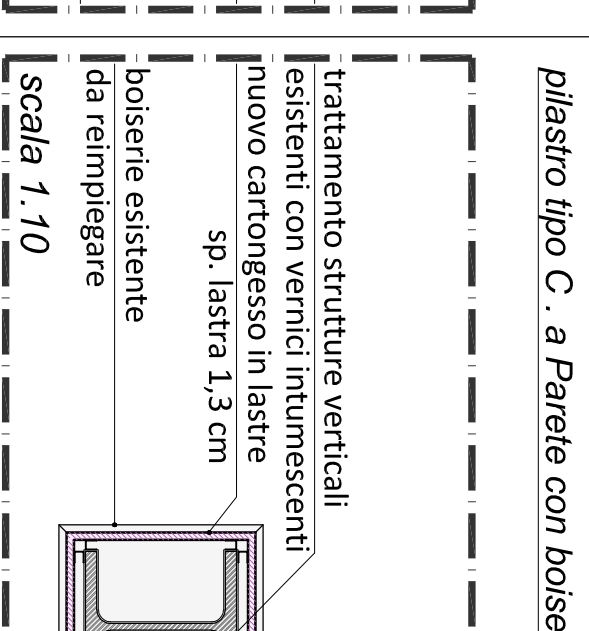
A TRATTAMENTO STRUTTURE
VERTICALI CON VERNICI
INTUMESCENTI



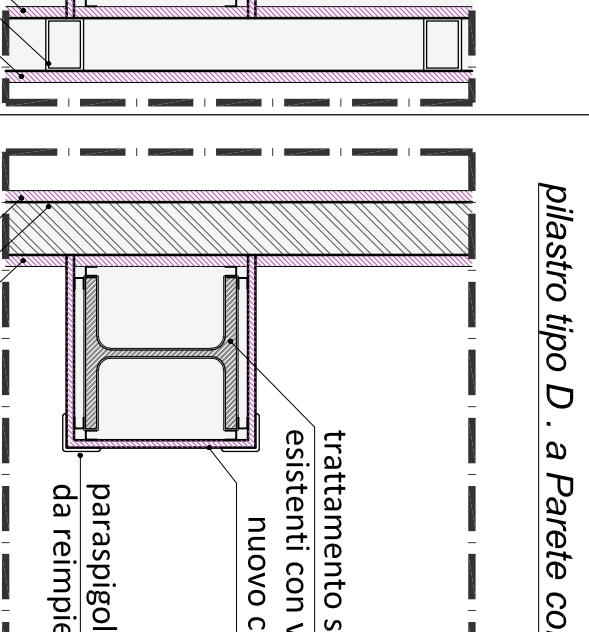
B TRATTAMENTO STRUTTURE
VERTICALI CON VERNICI
INTUMESCENTI



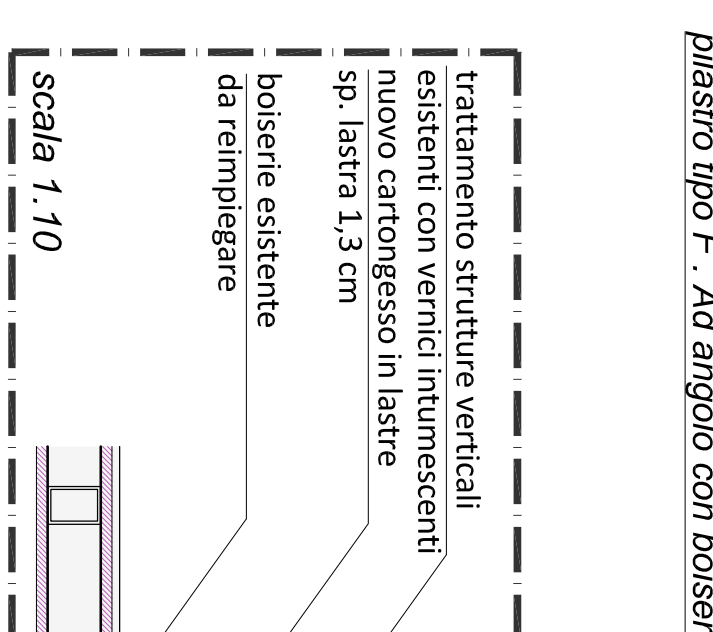
C TRATTAMENTO STRUTTURE
VERTICALI CON VERNICI
INTUMESCENTI



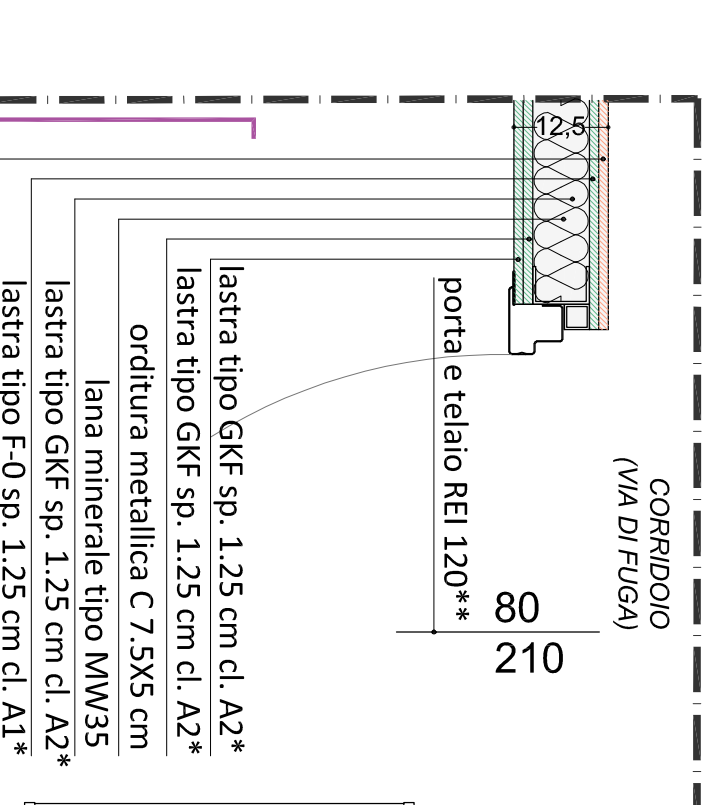
D TRATTAMENTO STRUTTURE
VERTICALI CON VERNICI
INTUMESCENTI



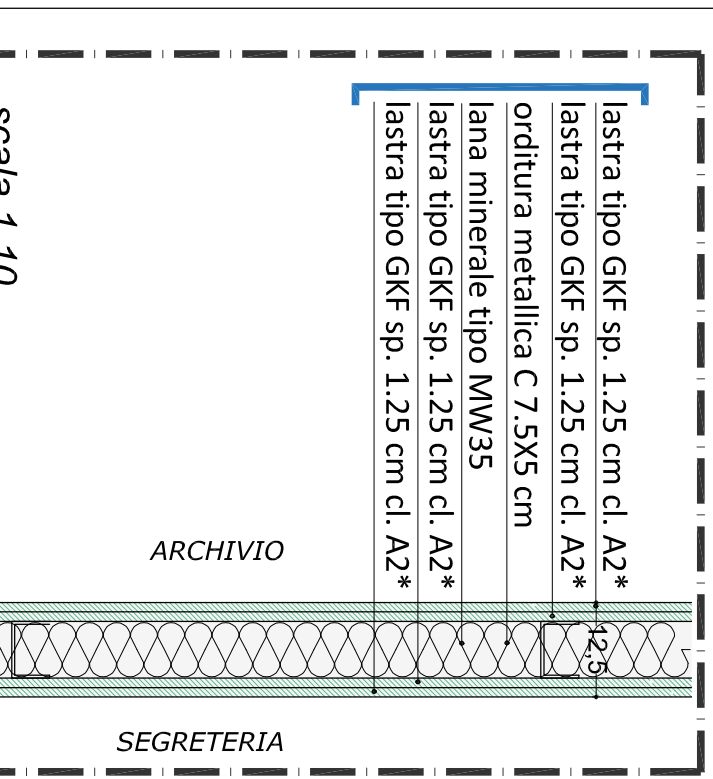
F TRATTAMENTO STRUTTURE
VERTICALI CON VERNICI
INTUMESCENTI



9 DEMOLIZIONE PARETE ESISTENTE
E COSTRUZIONE PARETE REI 120**
sp. 12,5 cm



10 DEMOLIZIONE PARETE ESISTENTE
E COSTRUZIONE PARETE REI 120**
sp. 12,5 cm



** CLASSE RESISTENZA AL FUOCO
* CLASSE DI REAZIONE AL FUOCO